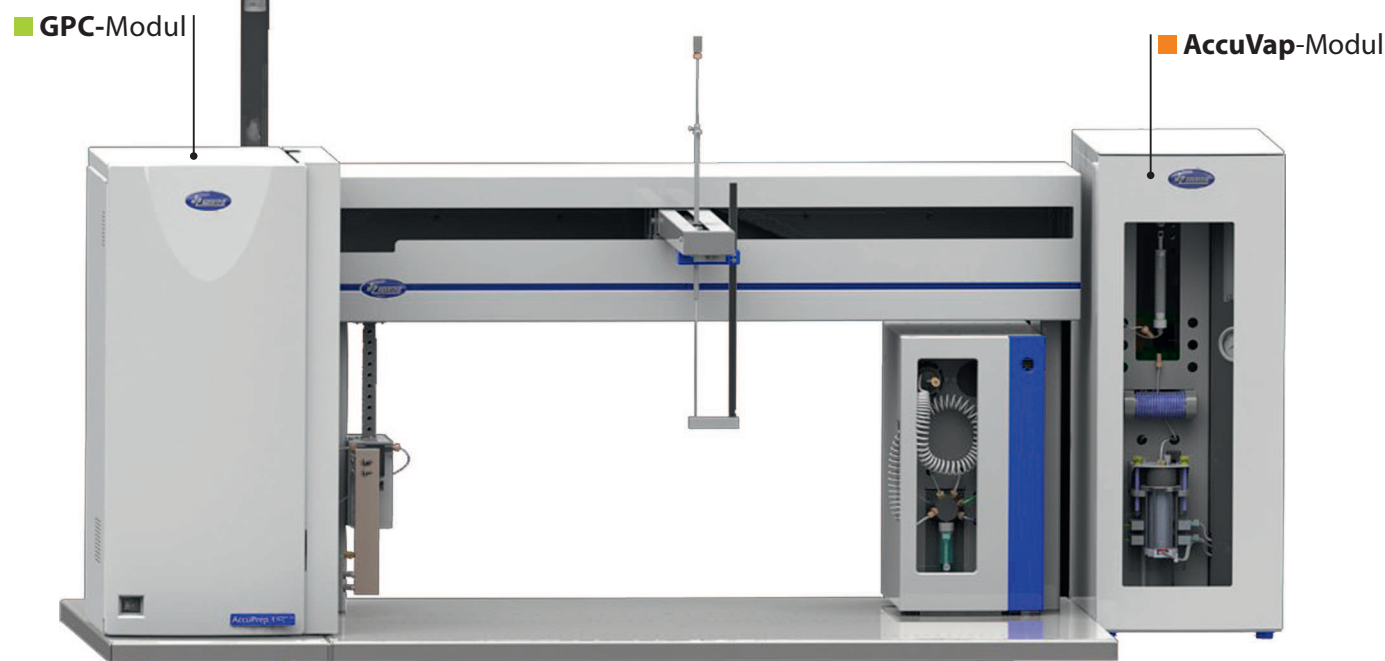


Probenvorbereitung mit GPC und Wirkstoffkonzentration mit AccuVap

■ Diese Gerätekombination wird angewendet, um die mit GPC gereinigten Eluate zeitgleich aufzukonzentrieren. Während der GPC-Sammelphase wird das Eluat in die AccuVap-Verdampfungskammer geleitet und dort bis zu einem definierten Restvolumen kontinuierlich verdampft.

Am Ende der Sammelphase wird die Probe in der Verdampfungskammer bis zur Trockene (oder wieder zu einem definierten Restvolumen) gebracht, ein Austauschlösemittel wird in 1µl-Schritten zugefügt und anschließend wird die Probe in GC-Vials abgefüllt - fertig zur weiteren Analyse.



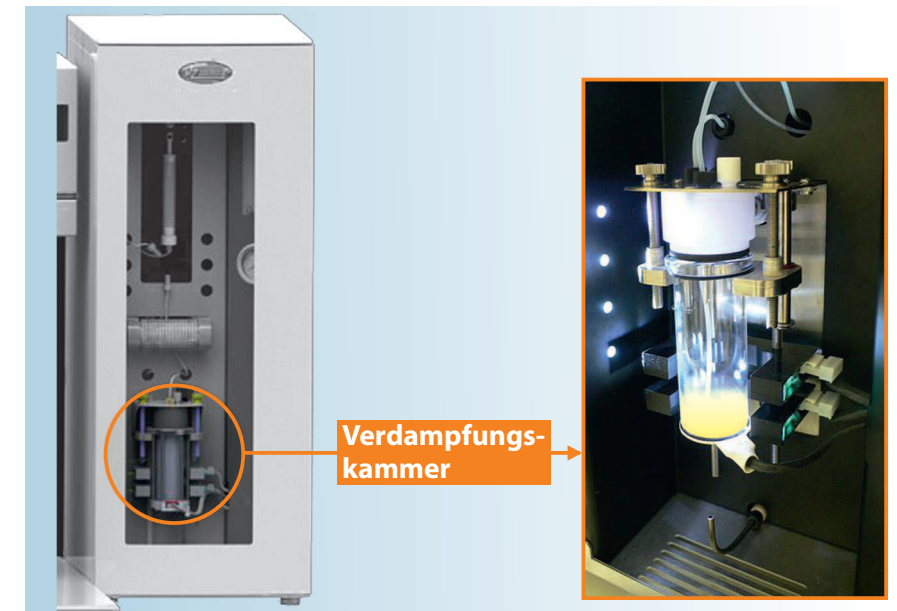
AccuVap-Module: AccuVap Inline , AccuVap FLX

■ Das AccuVap-Modul gibt es in zwei Ausführungen:

■ Als **AccuVap Inline-Modul**, das in Kombination mit SPE-Modulen und/oder in Kombination mit dem GPC-Modul eingesetzt wird oder als

■ **AccuVap FLX-Modul**, das zusätzlich zu den vorher angegebenen Möglichkeiten als eigenständiges Verdampfungssystem verwendet werden kann. D.h., dass z.B. Lösemittel / Eluate, die mit einem beliebigen Verfahren gewonnen wurden, mit AccuVap FLX verdampft, die Wirkstoffe zur Trockene eingengt, in einem Austauschlösemittel aufgenommen in GC-Vials oder beliebige Vials transferiert werden.

Beide Module können für besondere Anwendungsfälle die Wirkstoffe splitten, in unterschiedlichen Lösemitteln aufnehmen und in verschiedene Vials transferieren. Die Verdampfungskammer ist durch Sensoren in drei Zonen unterteilt. Die Sensoren stellen den Flüssigkeitspegel fest und entsprechend werden die Verdampfungsbedingungen - Energiezufuhr und Vakuum - geregelt.



Die AccuVap-Technologie erlaubt die schonende Einengung bis zur Trockene (Regelfall) oder zu einem definierten Restvolumen. Es stehen unterschiedlich ausgeführte Verdampfungskammern zur Verfügung, z.B.:

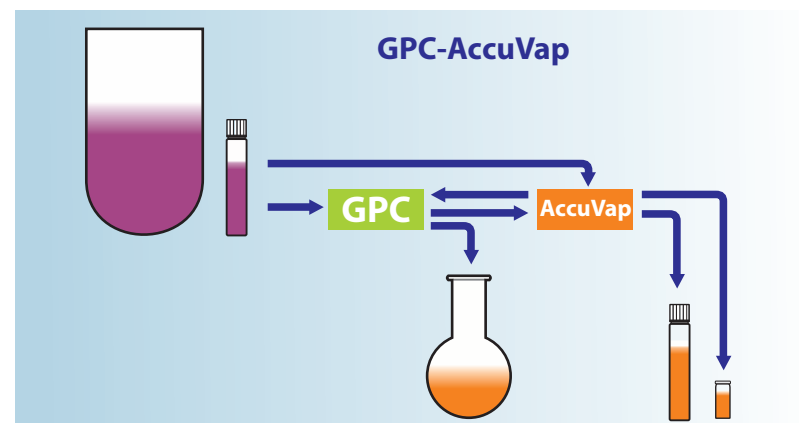
- A Standard - Kammer zur Einengung zur Trockene **oder** für Restvolumina von 1 ml bis zu 10 ml.
- B Sonderausführung zur Einengung zur Trockene **oder** für Restvolumina von 0,5 ml bis 5 ml.

Das Austauschlösemittel wird nach erfolgter Einengung zur Trockene durch eine hochgenaue Spritze zugegeben. Die Mengen sind in 1µl - Schritten frei wählbar! Anschließend erfolgt der Probentransfer in GC-Vials oder wahlweise in andere Vials.

GPC und AccuVap Modi

GPC-Modul mit AccuVap

- Das **AccuVap**-Modul kann in der Ausführung **AccuVap Inline** oder **AccuVap FLX** eingesetzt werden.
- Die **GPC** kann im Modus "GPC-ONLY" oder INLINE mit **AccuVap** betrieben werden.
- **AccuVap FLX** kann ebenso im Modus "AccuVap ONLY" betrieben werden, so dass Eluate, hergestellt mit anderen Verfahren, konzentriert werden.



Probentische

Konfigurationsbeispiel Probentisch für GC-Vials

